

Projekt przebudowy i adaptacji pomieszczeń biurowych oraz poczekalni



PROJEKT

GRUPA NOWA Ewelina Worsza-Zajac S.K.A.
62-052 Komorniki | ul. Lubońska 13/1
NIP 7773387312 | Regon 521566801
KRS 0000962033 | www.grupa-nowa.pl

ZAMAWIAJĄCY

Wojewódzki Ośrodek Ruchu Drogowego w Toruniu
87-100 Toruń, ul. Polna 109/111,

LOKALIZACJA

87-100 Toruń, ul. Polna 109/111,



HOL adaptowany na poczekalnię
- stan zastany



POCZEKALNIA - wizualizacja pogładowa
opcja kolorystyczna A



POCZEKALNIA - wizualizacja pogładowa
opcja kolorystyczna B



POCZEKALNIA - wizualizacja pogładowa
opcja kolorystyczna A



POCZEKALNIA - wizualizacja pogładowa
opcja kolorystyczna A



POCZEKALNIA - wizualizacja pogładowa
opcja kolorystyczna B



POCZEKALNIA - wizualizacja pogładowa
opcja kolorystyczna B



POCZEKALNIA - wizualizacja pogładowa
opcja kolorystyczna A



POCZEKALNIA - wizualizacja pogładowa
opcja kolorystyczna A



POCZEKALNIA - wizualizacja pogładowa
opcja kolorystyczna B



POCZEKALNIA - wizualizacja pogładowa
opcja kolorystyczna A



POCZEKALNIA - wizualizacja pogładowa
opcja kolorystyczna A



BIURA adaptowane na salę egzaminacyjną
- stan zastany



SALA EGZAMINACYJNA
wizualizacja pogładowa



SALA EGZAMINACYJNA
wizualizacja pogładowa



SALA EGZAMINACYJNA
wizualizacja pogładowa



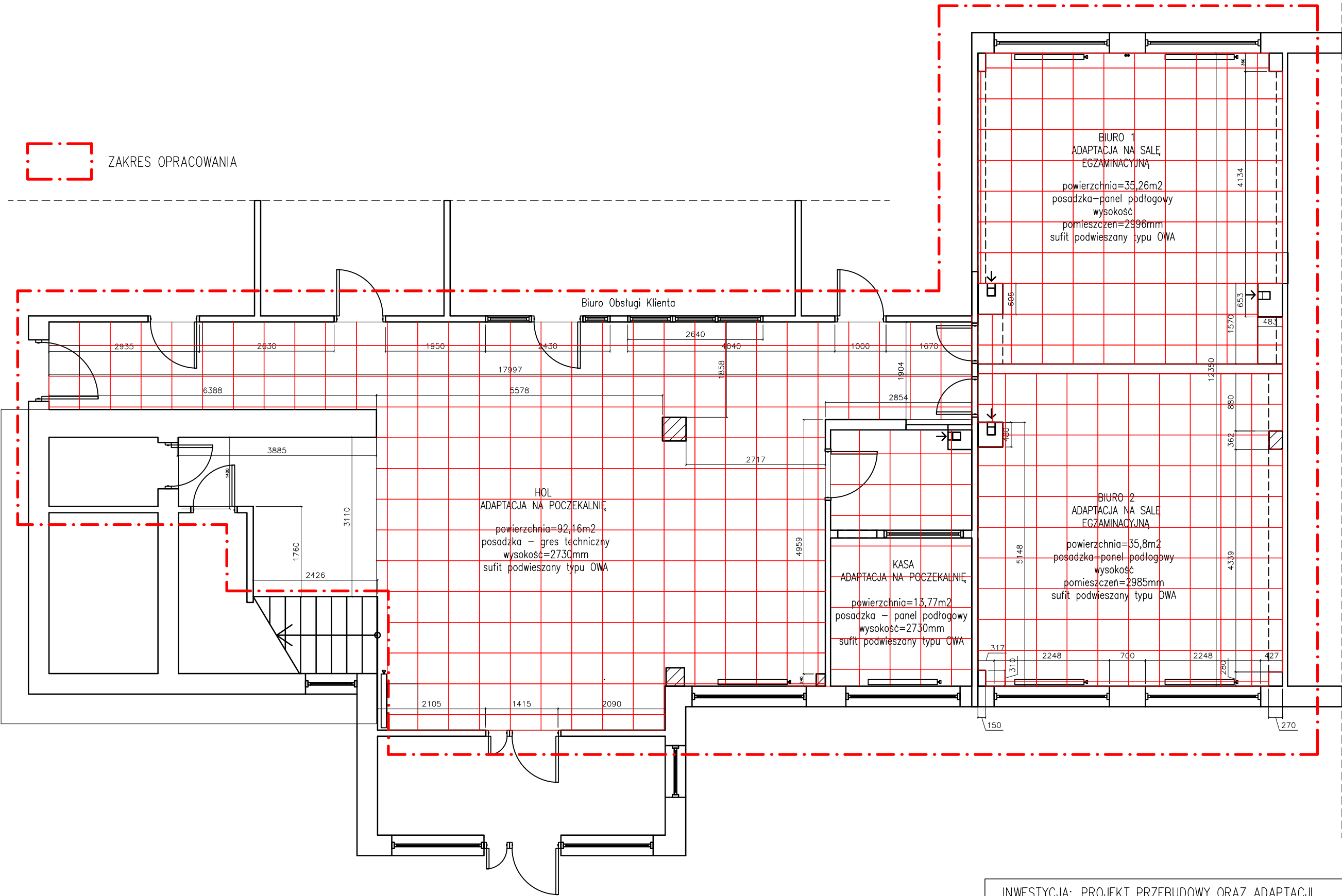
SALA EGZAMINACYJNA
wizualizacja pogładowa



SALA EGZAMINACYJNA
wizualizacja pogładowa

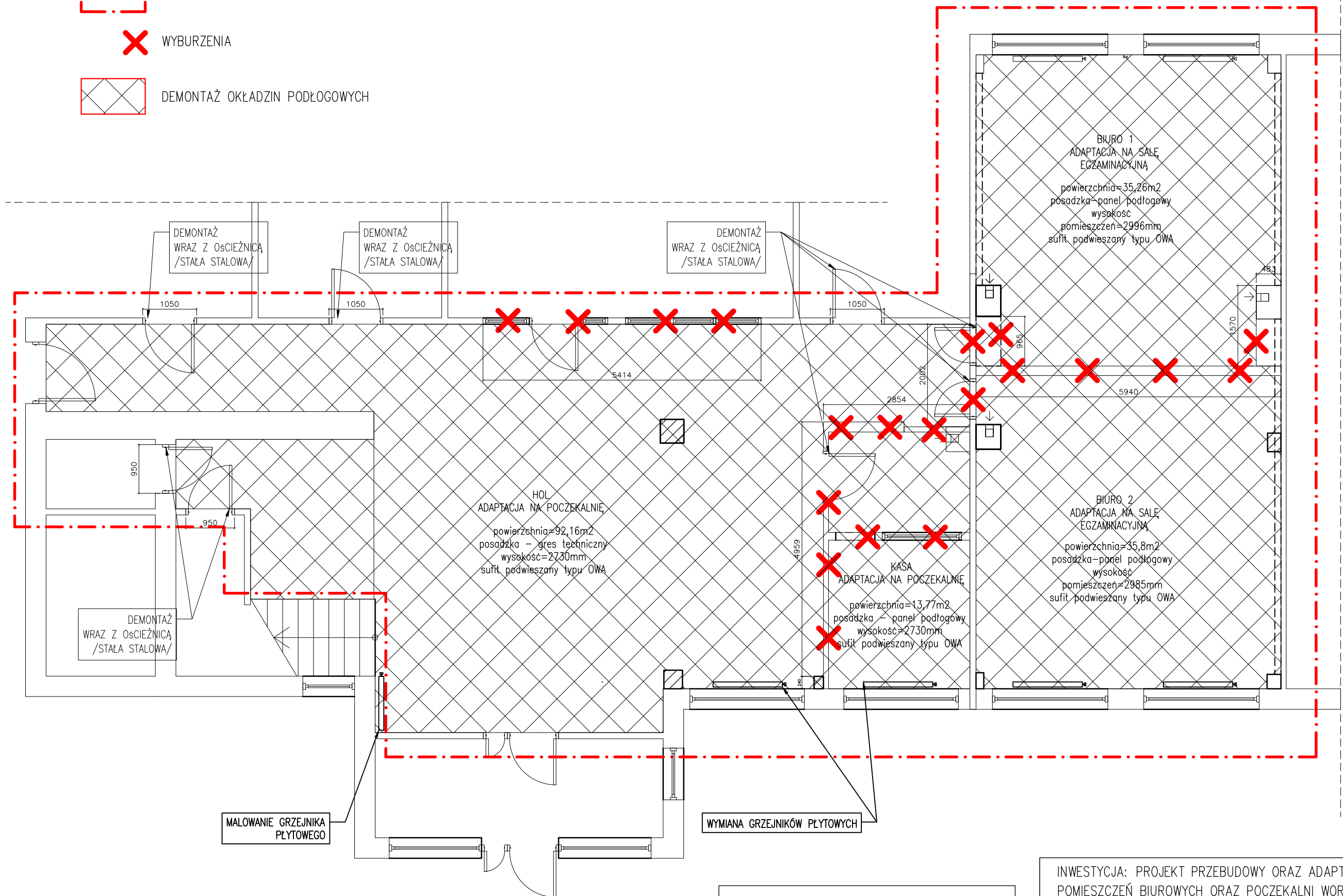


SALA EGZAMINACYJNA
wizualizacja pogładowa



UWAGA!
PRZED ROZPOCZĘCIEM PRAC NALEŻY DOKONAĆ
WIZJI LOKALNEJ ORAZ WERYFIKACJI STANU
PROJEKTOWANEGO ZE STANEM ZASTANYM.
POMIARY NALEŻY WYKONAĆ Z NATURY.

INWESTYCJA: PROJEKT PRZEBUDOWY ORAZ ADAPTACJI POMIESZCZEŃ BIUROWYCH ORAZ POCZEKALNI WORD w Toruniu	
LOKALIZACJA: Ul. Polna, 109/11187-100 Toruń	DATA
PROJEKT: mgr inż. arch. Ewelina Worsa-Zajęc	08.08.2022
PROJEKTOWANA POCZEKALNIA ORAZ SALA EGZAMINACYJNA -STAN ZASTANY	
01	



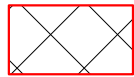
INWESTYCJA: PROJEKT PRZEBUDOWY ORAZ ADAPTACJI POMIESZCZEŃ BIUROWYCH ORAZ POCZEKALNI WORD w Toruniu	
LOKALIZACJA: Ul. Polna, 109/11187-100 Toruń	DATA
PROJEKT: mgr inż. arch. Ewelina Worsa-Zajęc	08.08.2022
PROJEKTOWANA POCZEKALNIA ORAZ SALA EGZAMINACYJNA –ŚCIANY I POSADZKI, PRACE WYBURZENIOWE I DEMONTAŻOWE	02



ZAKRES OPRACOWANIA



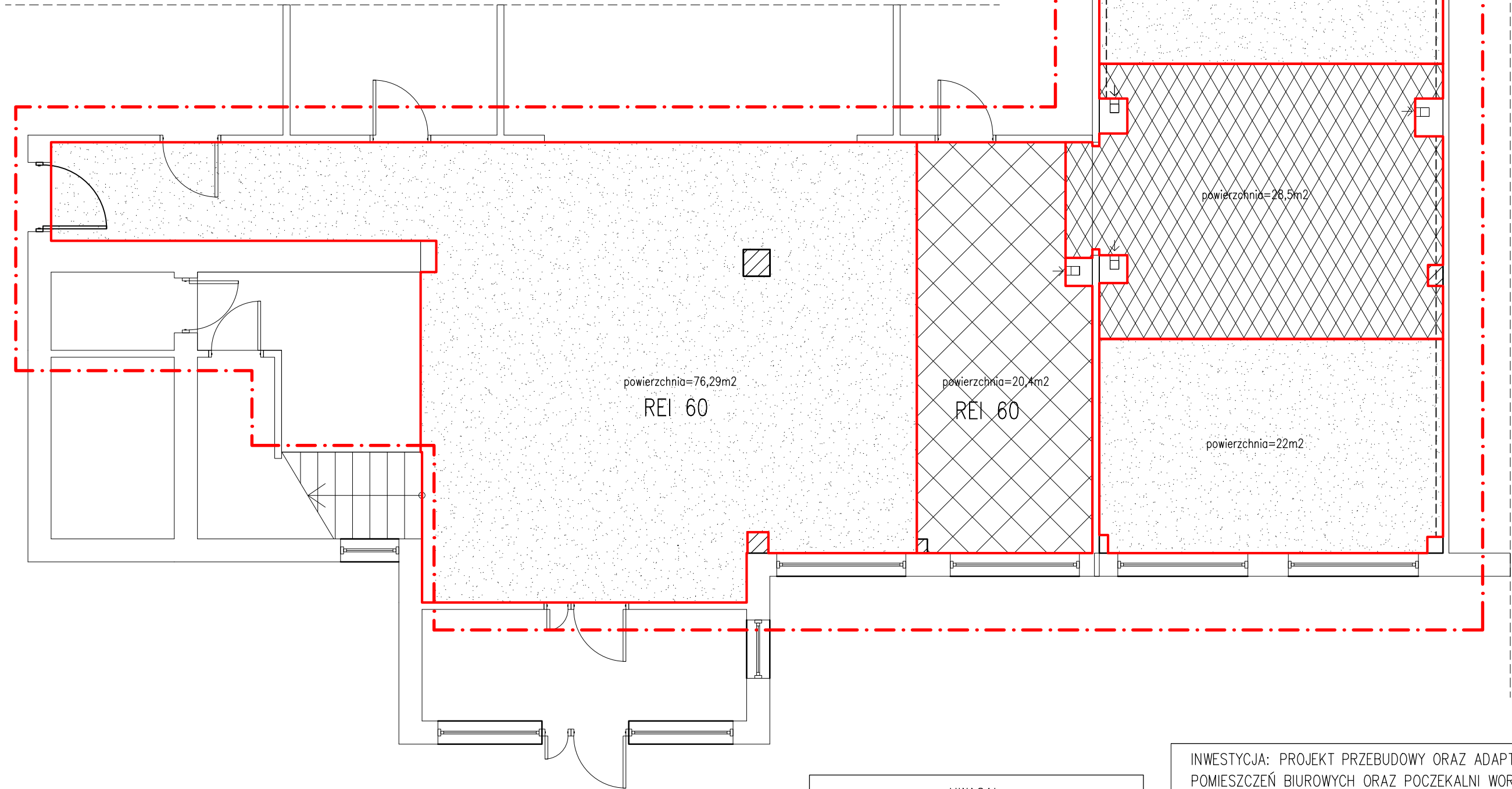
DEMONTAŻ SUFITU PODWIESZANEGO,
MONTAŻ NOWEGO SUFITU G-K,
MALOWANEGO FARBAMI EMULSYJNYMI MATT KOLOR BIAŁY



DEMONTAŻ SUFITU PODWIESZANEGO,
MONTAŻ NOWEGO SYSTEMOWEGO TYPU OWA



MALOWANIE ISTNIEJĄCEJ KONSTRUKCJI,
WYMIANA PANELI



UWAGA!
PRZED ROZPOCZĘCIEM PRAC NALEŻY DOKONAĆ
WIZJI LOKALNEJ ORAZ WERYFIKACJI STANU
PROJEKTOWANEGO ZE STANEM ZASTANYM.
POMIARY NALEŻY WYKONAĆ Z NATURY.

INWESTYCJA: PROJEKT PRZEBUDOWY ORAZ ADAPTACJI
POMIESZCZEŃ BIUROWYCH ORAZ POCZEKALNI WORD w Toruniu

LOKALIZACJA: Ul. Polna, 109/11187-100 Toruń





DATA

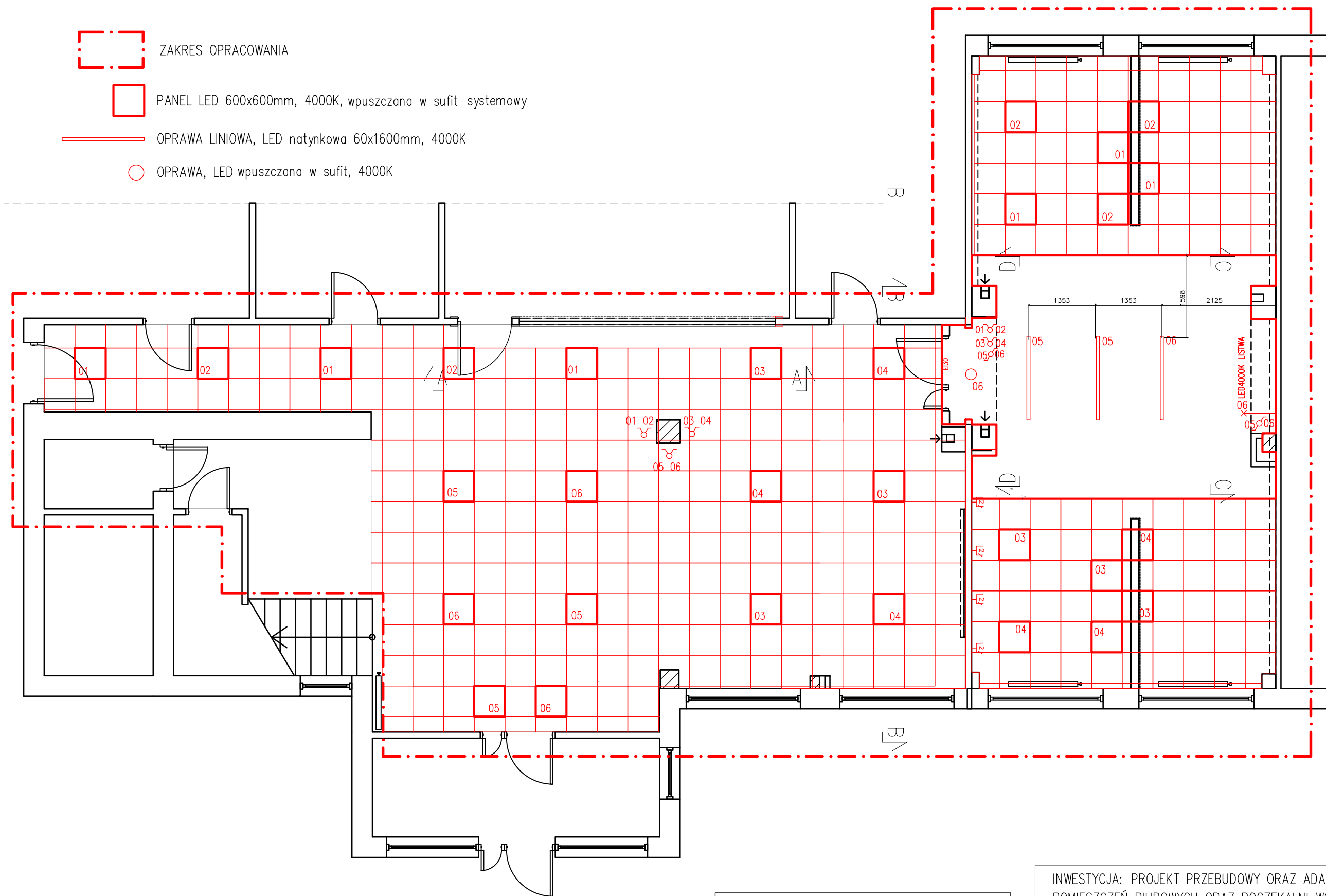
PROJEKT: mgr inż. arch. Ewelina Worsa-Zajęc

08.08.2022

PROJEKTOWANA POCZEKALNIA ORAZ SALA
EGZAMINACYJNA –SUFIITY, PRACE DEMONTAŻOWE I
MONTAŻOWE

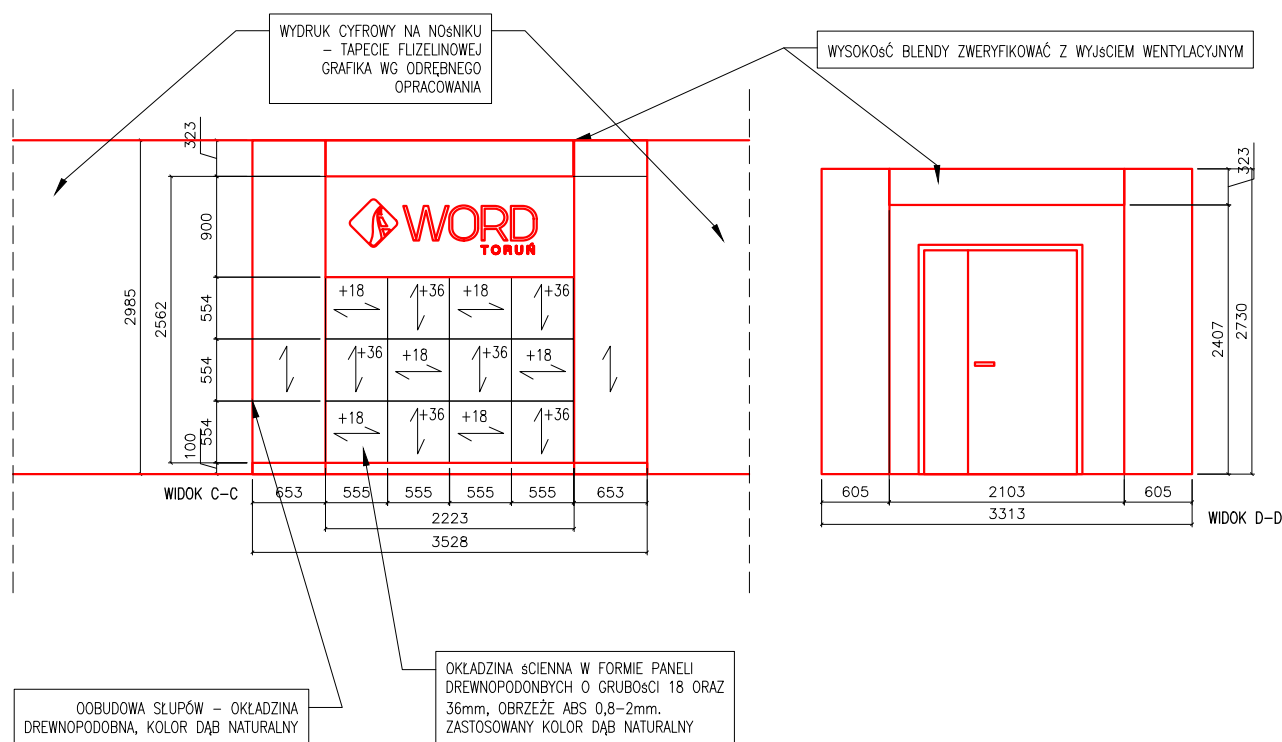
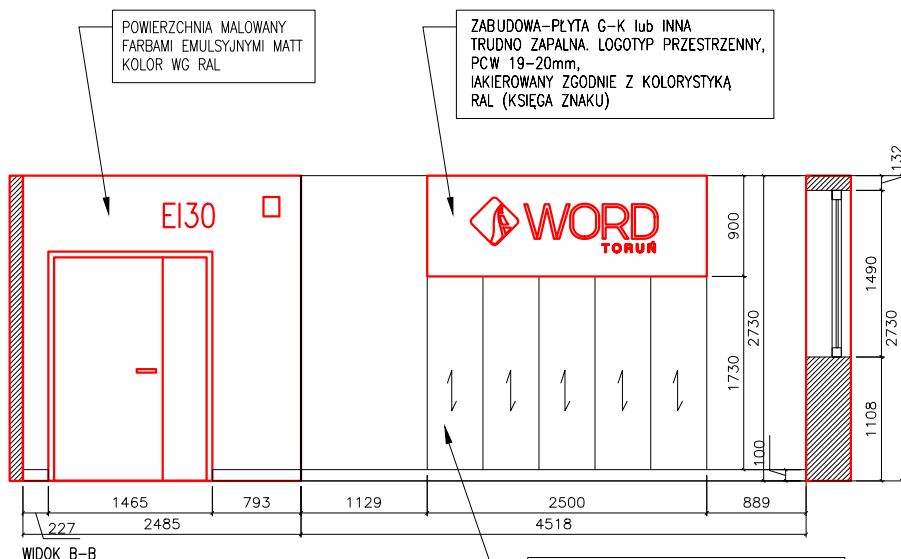
03

-  ZAKRES OPRACOWANIA
-  PANEL LED 600x600mm, 4000K, wpuszczana w sufit systemowy
-  OPRAWA LINIOWA, LED natynkowa 60x1600mm, 4000K
-  OPRAWA, LED wpuszczana w sufit, 4000K



UWAGA!
PRZED ROZPOCZĘCIEM PRAC NALEŻY DOKONAĆ
WIZJI LOKALNEJ ORAZ WERYFIKACJI STANU
PROJEKTOWANEGO ZE STANEM ZASTANYM.
POMIARY NALEŻY WYKONAĆ Z NATURY.

INWESTYCJA: PROJEKT PRZEBUDOWY ORAZ ADAPTACJI POMIESZCZEŃ BIUROWYCH ORAZ POCZEKALNI WORD w Toruniu	
LOKALIZACJA: Ul. Polna, 109/11187-100 Toruń	DATA
PROJEKT: mgr inż. arch. Ewelina Worsa-Zajęc	08.08.2022
PROJEKTOWANA POCZEKALNIA ORAZ SALA EGZAMINACYJNA –OSWIETLENIE GŁÓWNE	07



UWAGA!
PRZED ROZPOCZĘCIEM PRAC NALEŻY DOKONAĆ
WIZJI LOKALNEJ ORAZ WERYFIKACJI STANU
PROJEKTOWANEGO ZE STANEM ZASTANYM.
POMIARY NALEŻY WYKONAĆ Z NATURY.

INWESTYCJA: PROJEKT PRZEBUDOWY ORAZ ADAPTACJI
POMIESZCZEŃ BIUROWYCH ORAZ POCZEKALNI WORD w Toruniu

LOKALIZACJA: Ul. Polna, 109/11187-100 Toruń

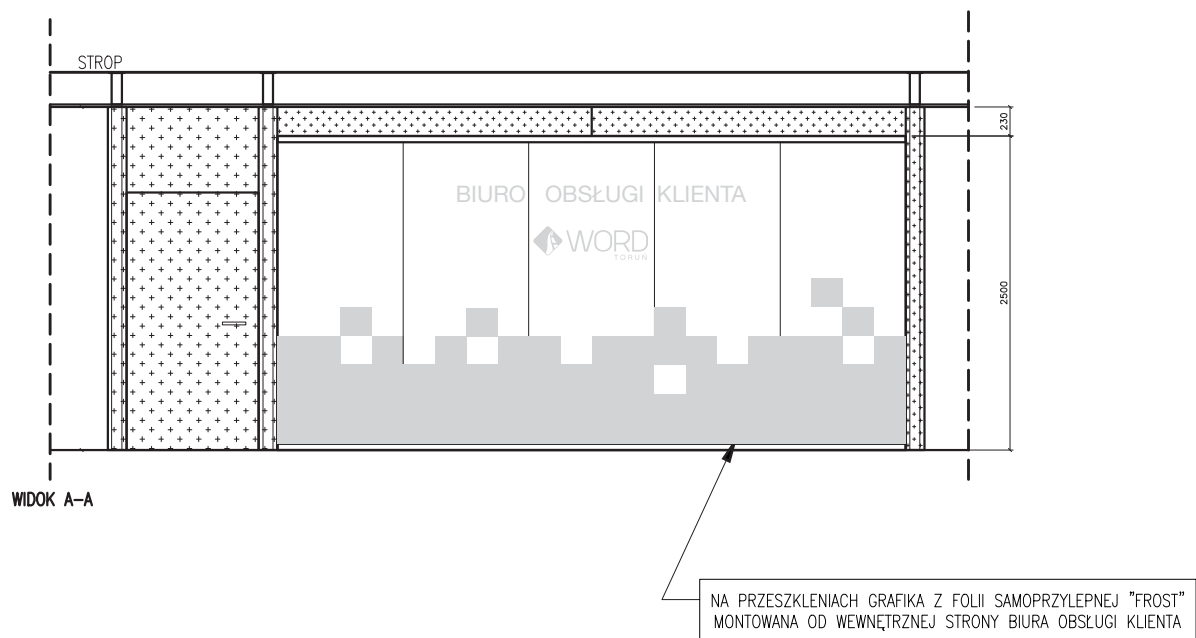
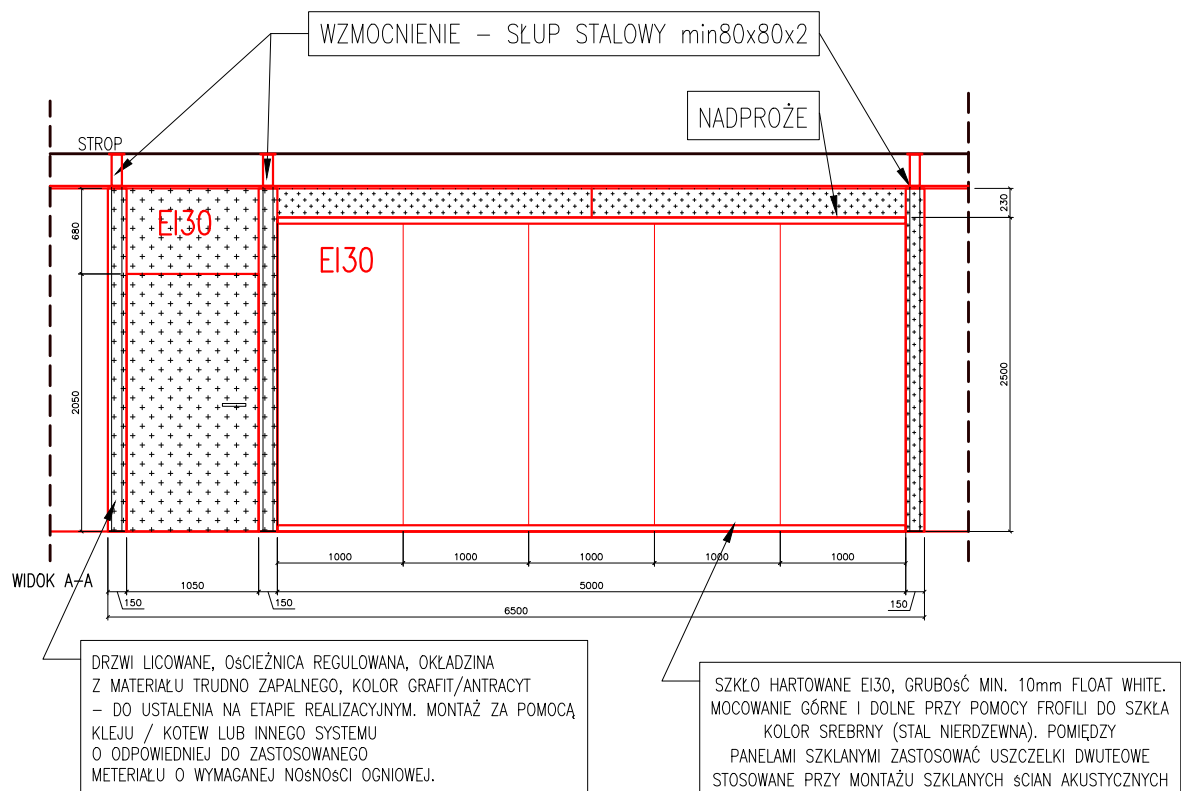
DATA

PROJEKT: mgr inż. arch. Ewelina Worsa-Zajęc

08.08.2022

PROJEKTOWANA POCZEKALNIA ORAZ SALA
EGZAMINACYJNA -WIDOKI B-B, C-C, D-D

05



UWAGA!
PRZED ROZPOCZĘCIEM PRAC NALEŻY DOKONAĆ WIZJI LOKALNEJ ORAZ WERYFIKACJI STANU PROJEKTOWANEGO ZE STANEM ZASTANYM. POMIARY NALEŻY WYKONAĆ Z NATURY.

INWESTYCJA: PROJEKT PRZEBUDOWY ORAZ ADAPTACJI POMIESZCZEŃ BIUROWYCH ORAZ POCZEKALNI WORD w Toruniu

LOKALIZACJA: Ul. Polna, 109/11187–100 Toruń

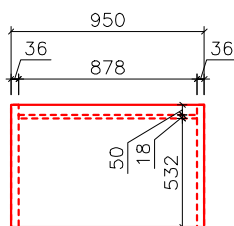
DATA

PROJEKT: mgr inż. arch. Ewelina Worsa–Zajęc

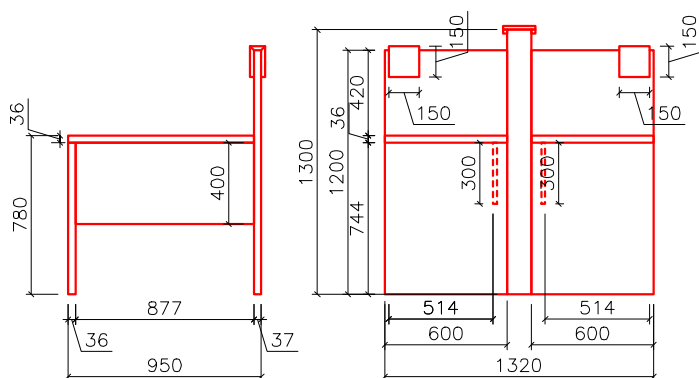
08.08.2022

PROJEKTOWANA POCZEKALNIA ORAZ SALA EGZAMINACYJNA – WIDOK A–A

06

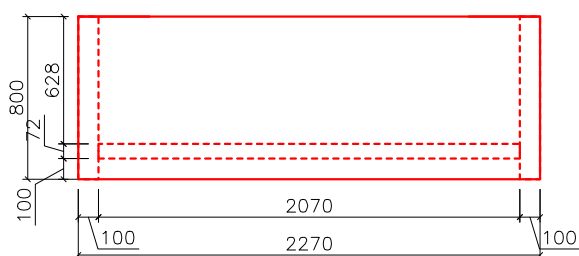


STANOWISKO EGZAMINACYJNE
10 SZUK "lewych"
10 SZTUK "prawych"

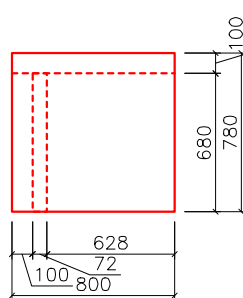
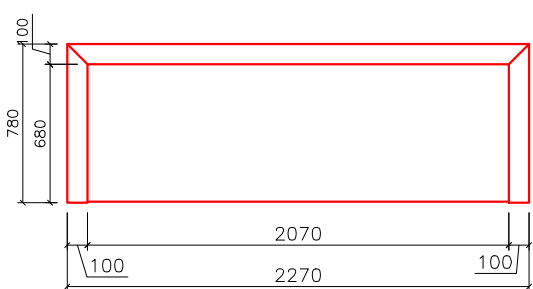


STANOWISKO EGZAMINACYJNE WYKONANE Z PŁYTY MEBLOWEJ W KOLORZE DĄB NATURALNY. KRAWĘDZIE ABS 36X2mm ORAZ 18x0,8mm W TÓŻSAMYM Z KOLOREM PŁYTY DEKORZE. OZNACZENIE STANOWISKA W FORMIE NAKŁADKI Z PCV 10mm (LUB MDF 8-12mm) LAKIEROWANEJ W KOLORZE POMARAŃCZOWYM, RAL 2003. NUMERACJA PRZY ZASTOSOWANIU CZCIONKI HELVETICA NEUE LT PRO BOLD. SPOSÓB PRZEPROWADZENIA PRZEWODÓW ZASILAJĄCYCH I SIECIOWYCH, DO UZGODNIENIA NA ETAPIE REALIZACYJNYM.

BIURKO EGZAMINATORA - 1 SZTUKA



BIURKO WYKONANE Z PŁYTY MEBLOWEJ POKRYTEJ LAMINATEM (HPL) KOLOR DĄB NATURALNY FRONT MATERIAŁ (np.:LAMINAT HPL) IMITUJĄCY ALUMINIUM SZCZOTKOWANE. W BLACIE OSADZONY MEDIA PORT (szczegóły do ustalenia na etapie realizacyjnym)



UWAGA!
PRZED ROZPOCZĘCIEM PRAC NALEŻY DOKONAĆ WIZJI LOKALNEJ ORAZ WERYFIKACJI STANU PROJEKTOWANEGO ZE STANEM ZASTANYM. POMIARY NALEŻY WYKONAĆ Z NATURY.

INWESTYCJA: PROJEKT PRZEBUDOWY ORAZ ADAPTACJI POMIESZCZEŃ BIUROWYCH ORAZ POCZEKALNI WORD w Toruniu

LOKALIZACJA: Ul. Polna, 109/11187-100 Toruń

DATA

PROJEKT: mgr inż. arch. Ewelina Worsa-Zajęc

08.08.2022

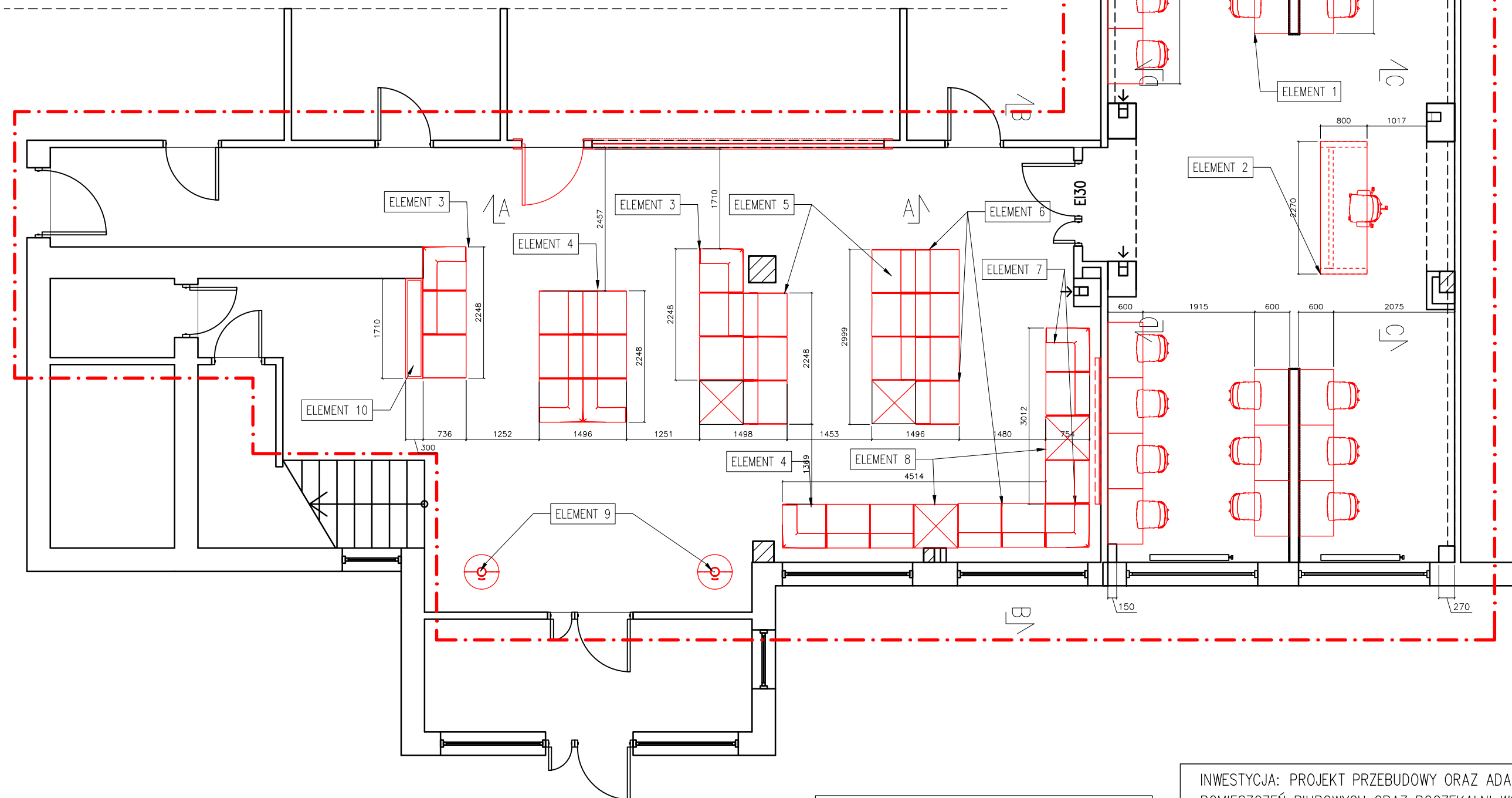
PROJEKTOWANA POCZEKALNIA ORAZ SALA EGZAMINACYJNA - ELEMENTY WYPOSAŻENIA

06/1

ZAKRES OPRACOWANIA

WYPOSAŻENIE PROJEKTOWANE

- ELEMENT 1 – 20 sztuk
ELEMENT 2 – 1 sztuka
ELEMENT 3 – 2 sztuki
ELEMENT 4 – 3 sztuki
ELEMENT 5 – 2 sztuki
ELEMENT 6 – 3 sztuki
ELEMENT 7 – 2 sztuki
ELEMENT 8 – 4 sztuki
ELEMENT 9 – 2 sztuki
ELEMENT 10 – 1 sztuka



UWAGA!
PRZED ROZPOCZĘCIEM PRAC NALEŻY DOKONAĆ
WIZJI LOKALNEJ ORAZ WERYFIKACJI STANU
PROJEKTOWANEGO ZE STANEM ZASTANYM.
POMIARY NALEŻY WYKONAĆ Z NATURY.

INWESTYCJA: PROJEKT PRZEBUDOWY ORAZ ADAPTACJI
POMIESZCZEŃ BIUROWYCH ORAZ POCZEKALNI WORD w Toruniu

LOKALIZACJA: Ul. Polna, 109/11187-100 Toruń

DATA

PROJEKT: mgr inż. arch. Ewelina Worsa-Zajęc

08.08.2022

PROJEKTOWANA POCZEKALNIA ORAZ SALA
EGZAMINACYJNA –WYPOSAŻENIE

09



ZAKRES OPRACOWANIA



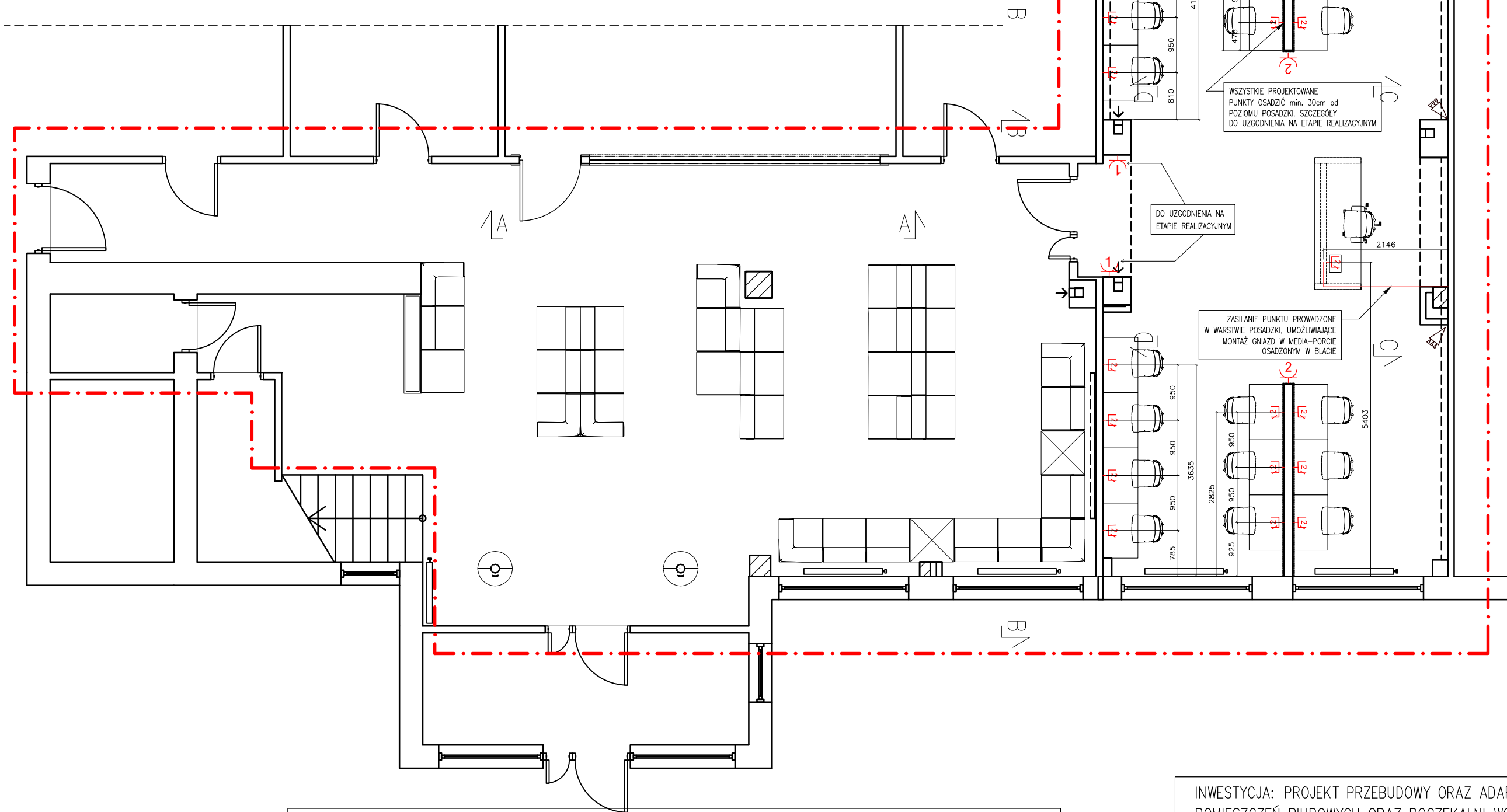
ROZBUDOWA INSTALACJI
PROJEKTOWANE PUNKTY (2xRJ45+2x230V)



ROZBUDOWA INSTALACJI – GNIAZDO – 230V, 16A



ROZBUDOWA INSTALACJI – GNIAZDO PODWÓJNE – 230V, 16A



UWAGA!

ZACHOWAĆ CAŁĄ INFRASTRUKTURĘ TECHNICZĄ. PROJEKTOWANE PUNKTY STANOWIĄ ROZBUDOWĘ OBECNEJ INSTALACJI. W PRZYPADKU ZAISTNIENIE KONIECZNOŚCI RELOKACJI URZĄDZEŃ KOŃCOWYCH, UZGODNIĆ NA ETAPIE REALIZACYJNYM Z PROJEKTANTEM. PRZED ROZPOCZĘCIEM PRAC NALEŻY DOKONAĆ WIZJI LOKALNEJ ORAZ WERYFIKACJI STANU PROJEKTOWANEGO ZE STANEM ZASTANYM. POMIARY NALEŻY WYKONAĆ Z NATURY.

INWESTYCJA: PROJEKT PRZEBUDOWY ORAZ ADAPTACJI
POMIESZCZEŃ BIUROWYCH ORAZ POCZEKALNI WORD w Toruniu

LOKALIZACJA: Ul. Polna, 109/11187–100 Toruń

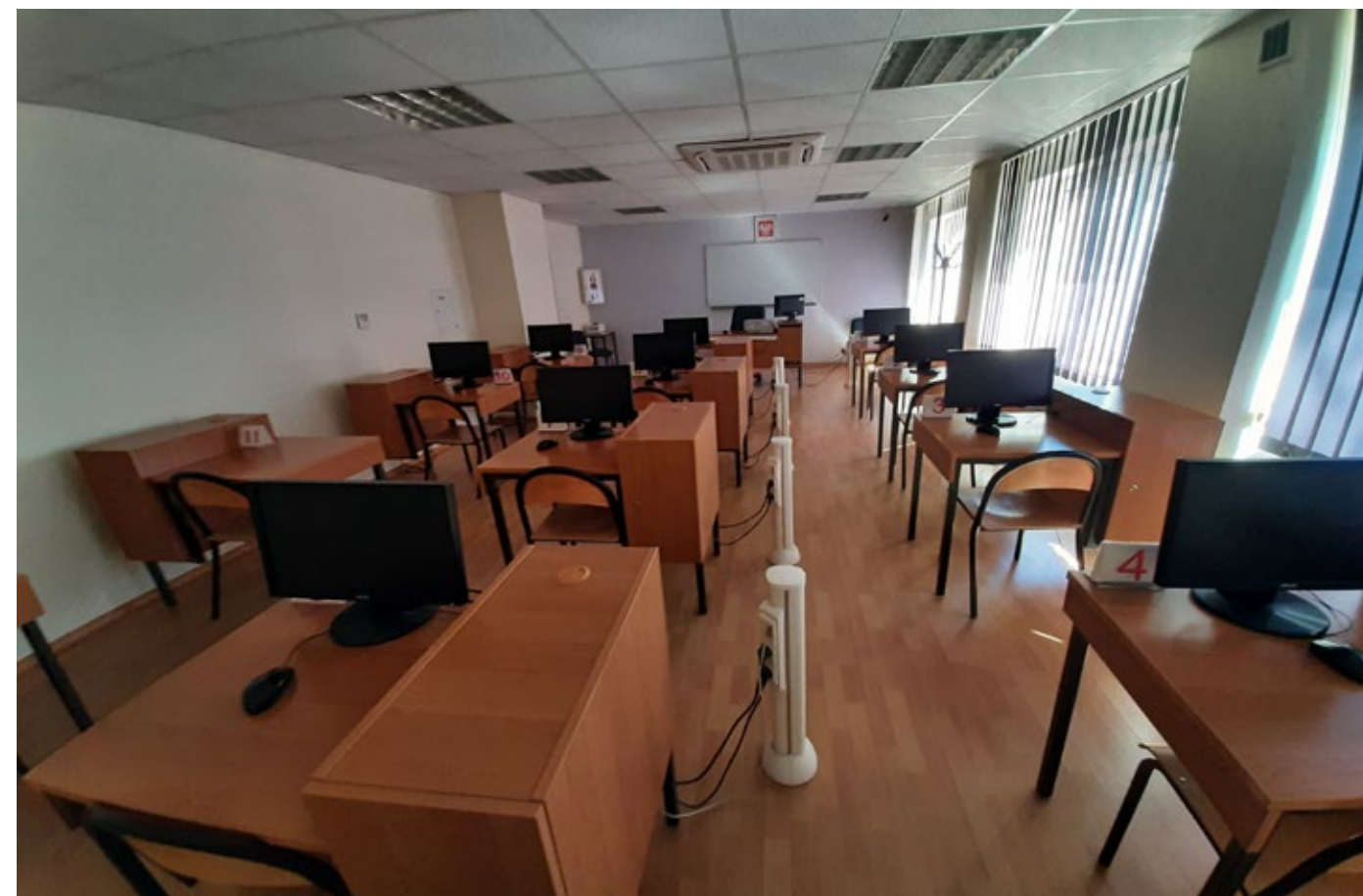
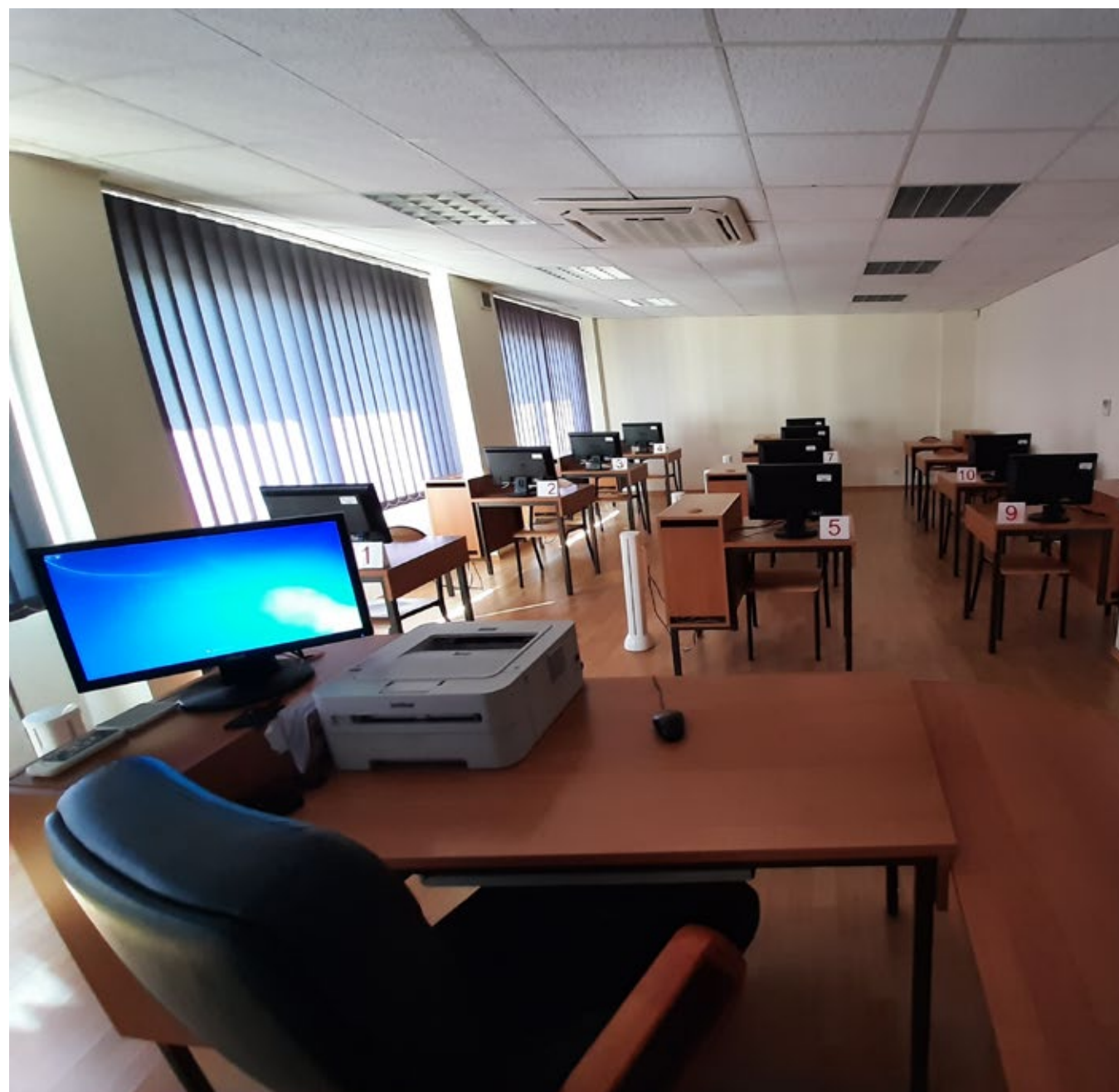
DATA

PROJEKT: mgr inż. arch. Ewelina Worsa–Zajęc

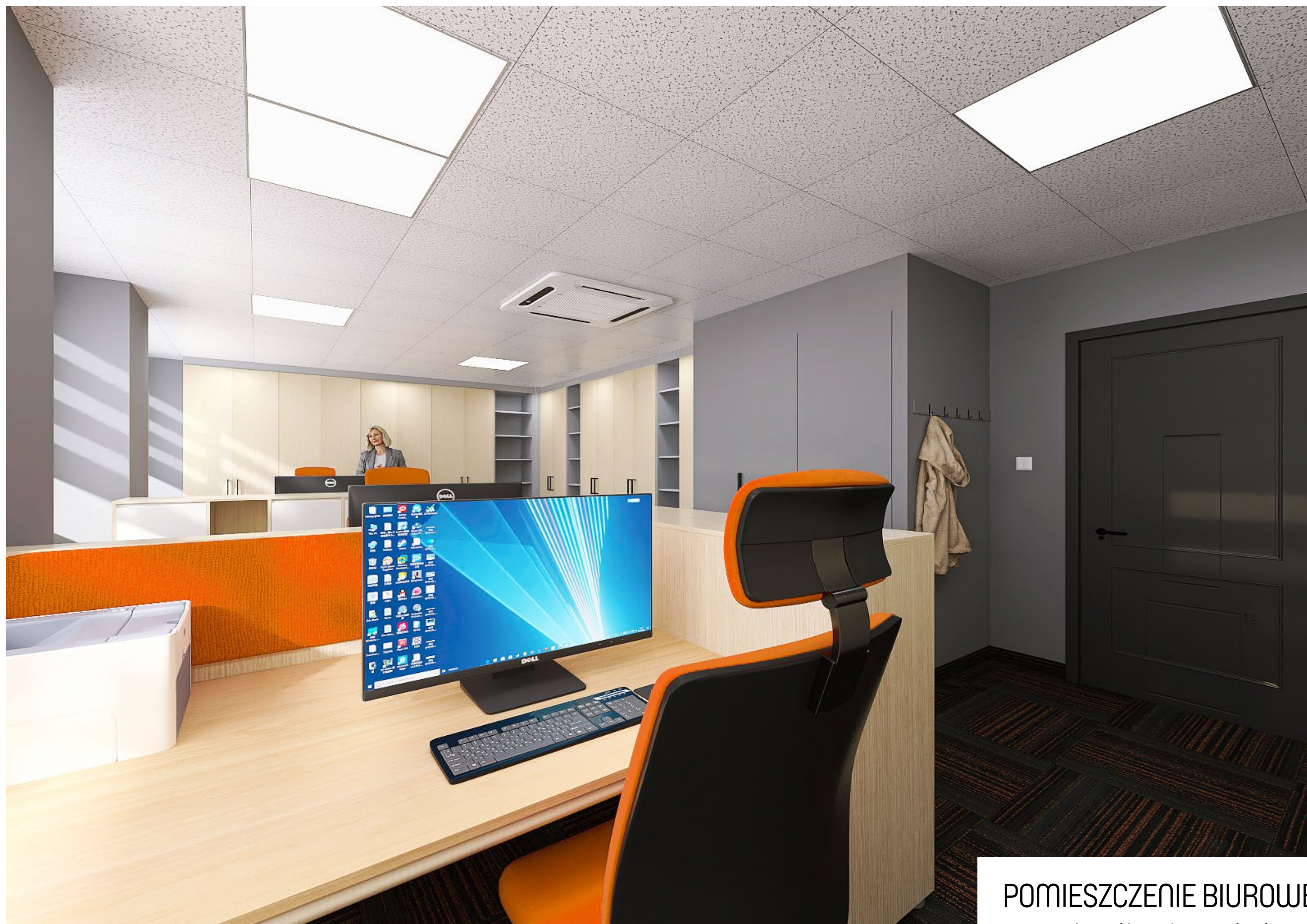
08.08.2022

PROJEKTOWANA POCZEKALNIA ORAZ SALA
EGZAMINACYJNA –GNIAZDA ELEKTRYCZNE/SIECIOWE

08



SALA EGZAMINACYJNA adaptowana na biuro
- stan zastany



POMIESZCZENIE BIUROWE
wizualizacja poglądowa



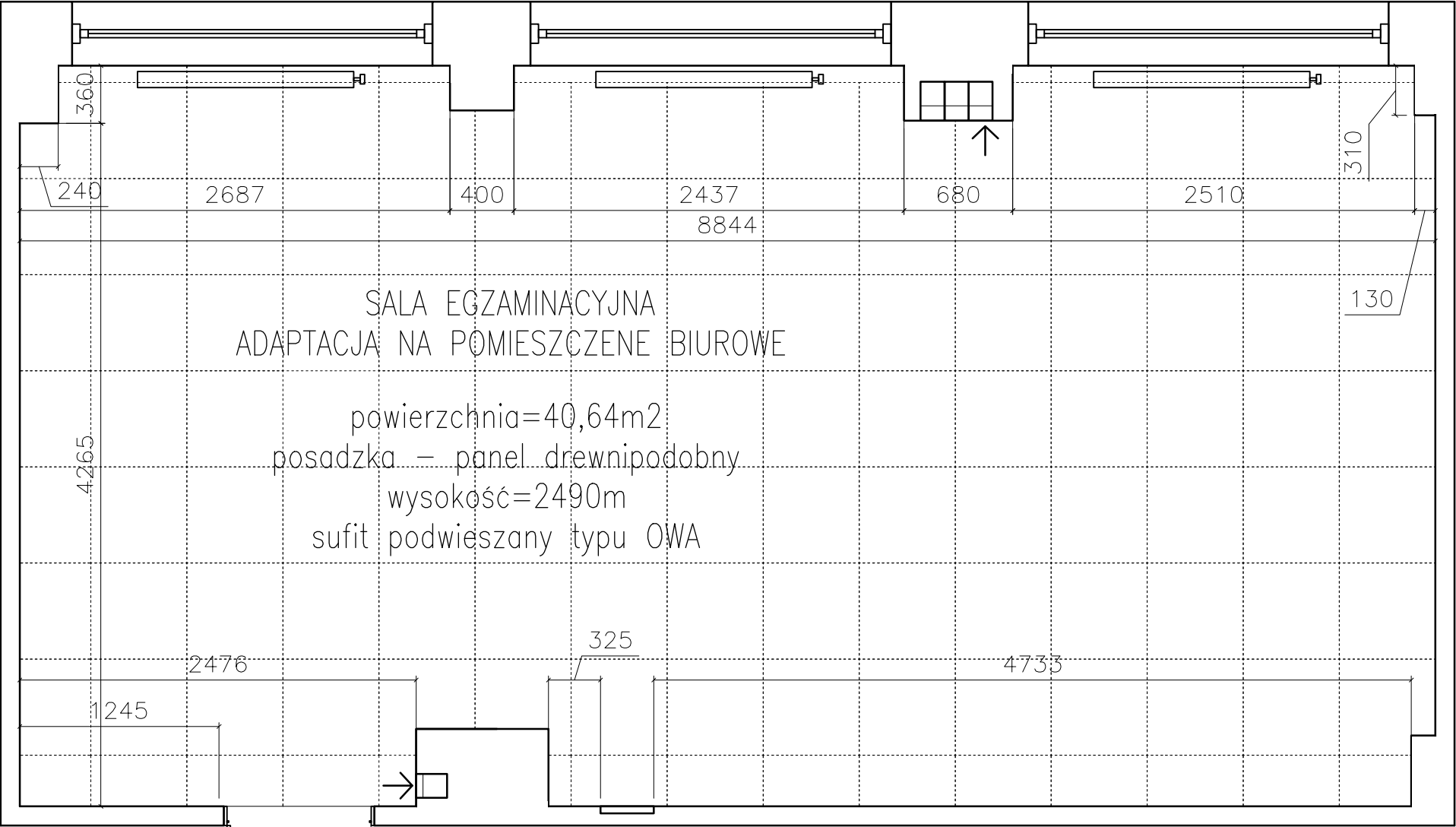
POMIESZCZENIE BIUROWE
wizualizacja pogładowa



POMIESZCZENIE BIUROWE
wizualizacja pogładowa



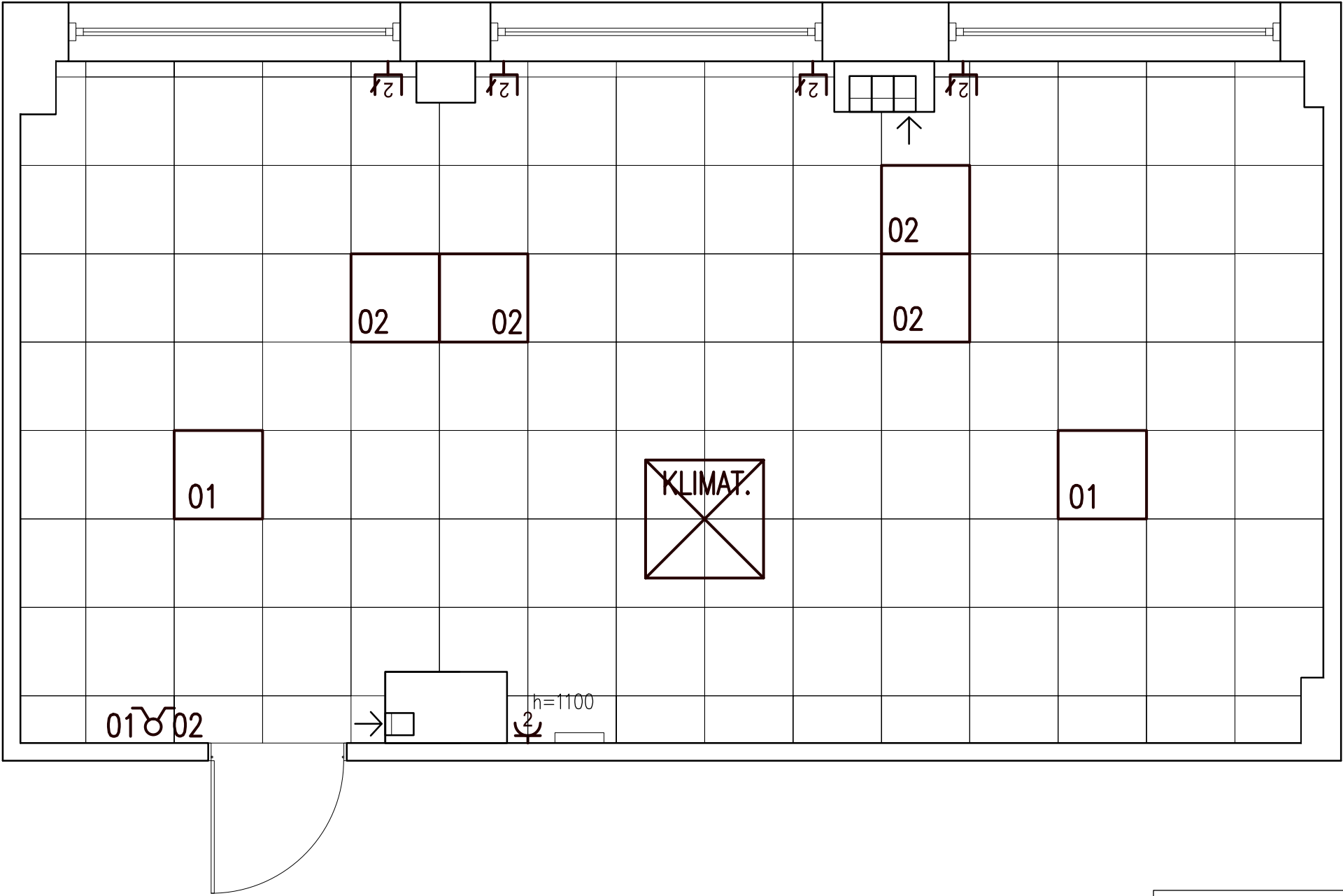
POMIESZCZENIE BIUROWE
wizualizacja poglądowa






DEMONTAŻ
WRAZ Z OŚCIEŻNICĄ
/STAŁA STALOWA/

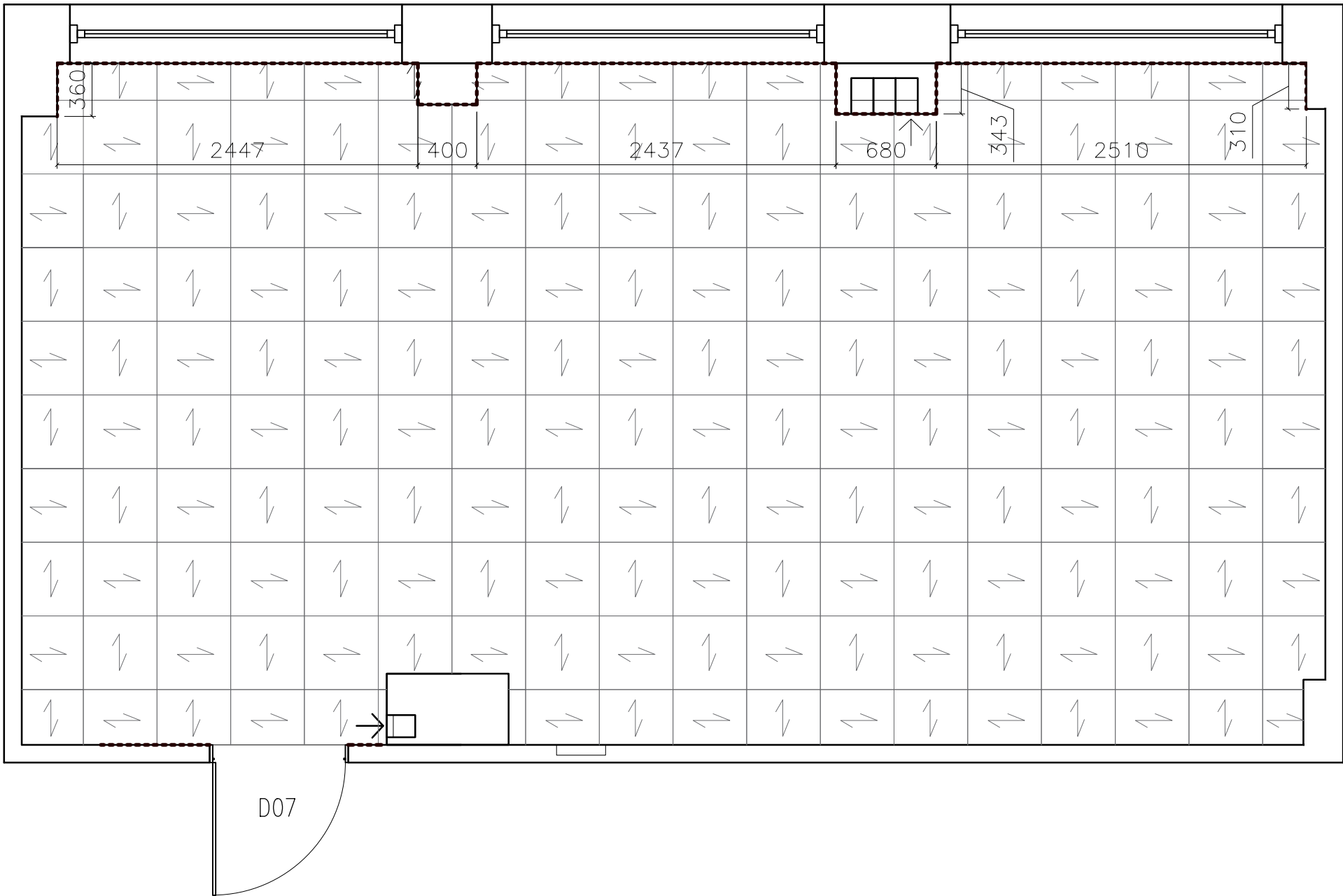
UWAGA!
PRZED ROZPOCZĘCIEM PRAC NALEŻY DOKONAĆ WIZJI LOKALNEJ
ORAZ WERYFIKACJI STANU PROJEKTOWANEGO ZE STANEM ZASTANYM.
POMIARY NALEŻY WYKONAĆ Z NATURY.

INWESTYCJA: PROJEKT PRZEBUDOWY ORAZ ADAPTACJI POMIESZCZEŃ BIUROWYCH ORAZ POCZEKALNI WORD w Toruniu	
LOKALIZACJA: Ul. Polna, 109/11187-100 Toruń	DATA
PROJEKT: mgr inż. arch. Ewelina Worsa-Zajęc	08.08.2022
BIURO PROJEKTOWANE-ADAPTACJA SALI EGZAMINACYJNEJ - STAN ZASTANY	01



-  ROZBUDOWA INSTALACJI – PROJEKTOWANE PUNKTY (2xRJ45+2x230V)
-  ROZBUDOWA INSTALACJI – GNIAZDO PODWÓJNE – 230V, 16A
-  PANEL LED 600x600mm, 4000K, wpuszczana w sufit systemowy

UWAGA! PRZED ROZPOCZĘCIEM PRAC NALEŻY DOKONAĆ WIZJI LOKALNEJ ORAZ WERYFIKACJI STANU PROJEKTOWANEGO ZE STANEM ZASTANYM. POMIARY NALEŻY WYKONAĆ Z NATURY.	
INWESTYCJA: PROJEKT PRZEBUDOWY ORAZ ADAPTACJI POMIESZCZEŃ BIUROWYCH ORAZ POCZEKALNI WORD w Toruniu	
LOKALIZACJA: Ul. Polna, 109/11187–100 Toruń	DATA
PROJEKT: mgr inż. arch. Ewelina Worsa–Zajęc	08.08.2022
BIURO PROJEKTOWANE–ADAPTACJA SALI EGZAMINACYJNEJ – ELEKTRYKA	02



ŚCIANY KOLOR NCS S 3500-N

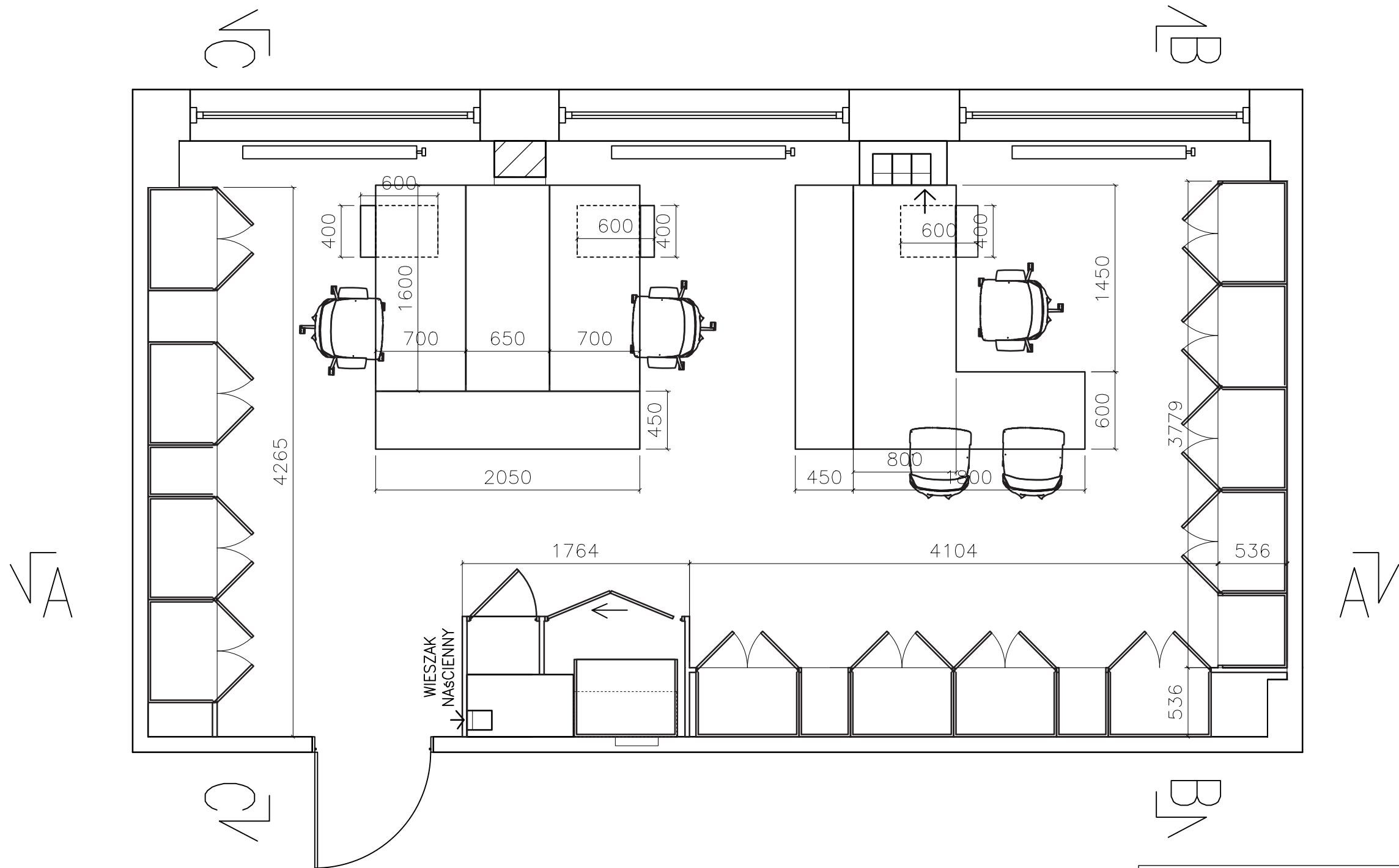
D07 DRZWI PEŁNE PŁYTOWE lewe [90 inwestycyjne], antracyt



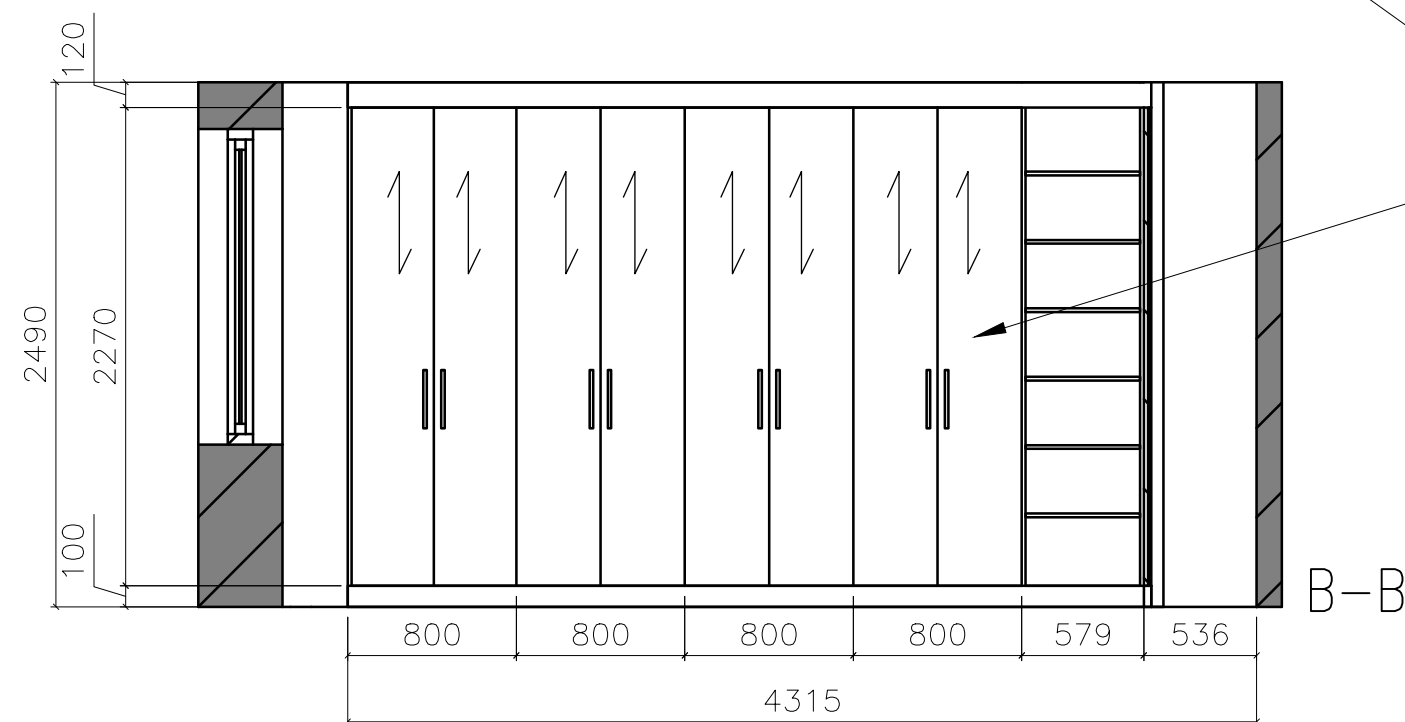
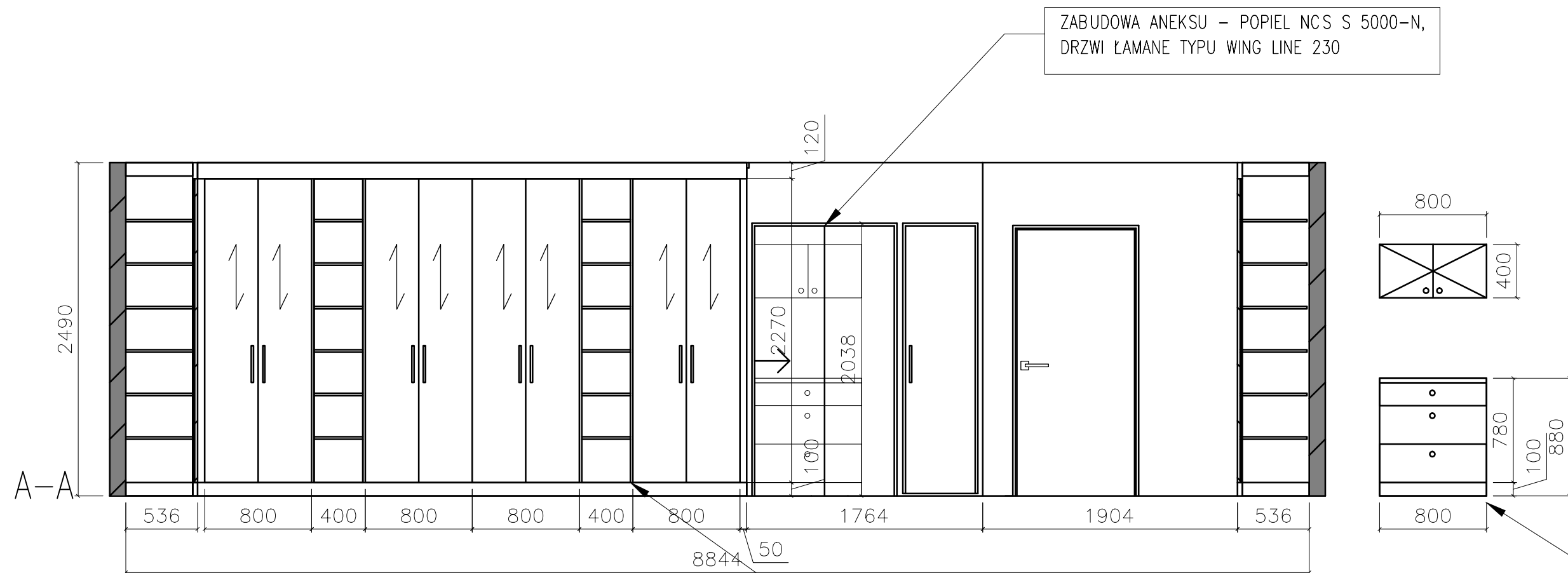
OBIEKTOWA WYKŁADZINA PEŁTELKOWA, KOLOR grafit/szary/pomarańcz
W PŁYTKACH 50cm x 50cm, CIĘŻAR WŁÓKNA 800g/m²
GRUBOŚĆ min. 6.5mm, GĘSTOŚĆ PEŁTELKOWANIA 177,165/m²
KLASA UŻYTKOWA – min. BS EN 1307 Heavy Commercial Use Klasa 33
KLASA KOMFORTOWA – LC2
KLASA OGNIOWA – min. Euroclass Bfl-s1

----- LISTWA ŚCIENNA – TWORZYWO SZTUCZNE + WYKŁADZINA j.w.

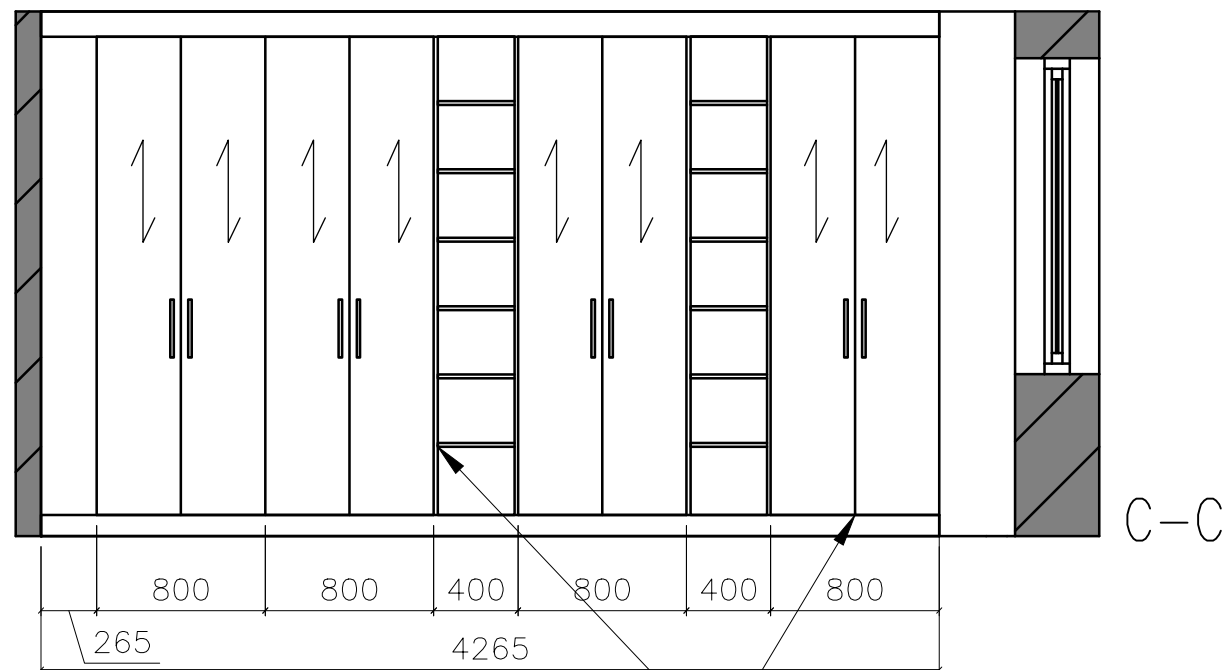
UWAGA! PRZED ROZPOCZĘCIEM PRAC NALEŻY DOKONAĆ WIZJI LOKALNEJ ORAZ WERYFIKACJI STANU PROJEKTOWANEGO ZE STANEM ZASTANYM. POMIARY NALEŻY WYKONAĆ Z NATURY.	
INWESTYCJA: PROJEKT PRZEBUDOWY ORAZ ADAPTACJI POMIESZCZEŃ BIUROWYCH ORAZ POCZEKALNI WORD w Toruniu	
LOKALIZACJA: Ul. Polna, 109/11187-100 Toruń	DATA
PROJEKT: mgr inż. arch. Ewelina Worsa-Zajęc	08.08.2022
BIURO PROJEKTOWANE-ADAPTACJA SALI EGZAMINACYJNEJ – POSADZKA I ŚCIANY	03



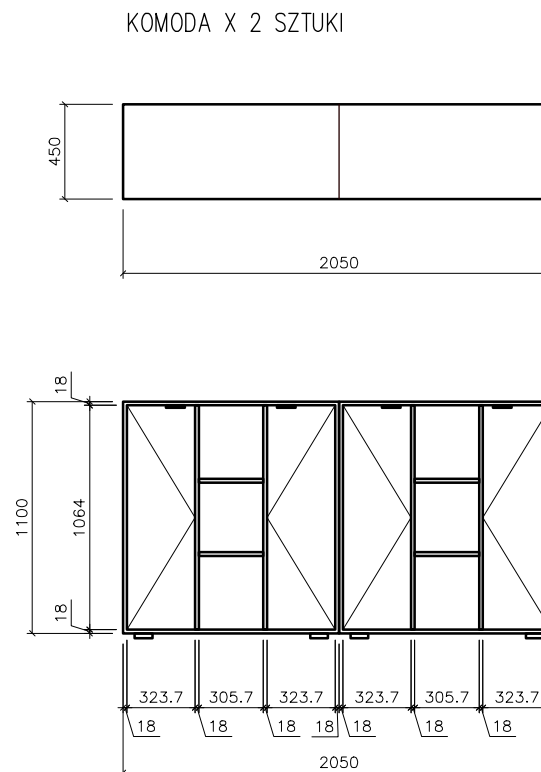
UWAGA! PRZED ROZPOCZĘCIEM PRAC NALEŻY DOKONAĆ WIZJI LOKALNEJ ORAZ WERYFIKACJI STANU PROJEKTOWANEGO ZE STANEM ZASTANYM. POMIARY NALEŻY WYKONAĆ Z NATURY.	
INWESTYCJA: PROJEKT PRZEBUDOWY ORAZ ADAPTACJI POMIESZCZEŃ BIUROWYCH ORAZ POCZEKALNI WORD w Toruniu	
LOKALIZACJA: Ul. Polna, 109/11187-100 Toruń	DATA
PROJEKT: mgr inż. arch. Ewelina Worsa-Zajęc	08.08.2022
BIURO PROJEKTOWANE-ADAPTACJA SALI EGZAMINACYJNEJ – WYPOSAŻENIE	04



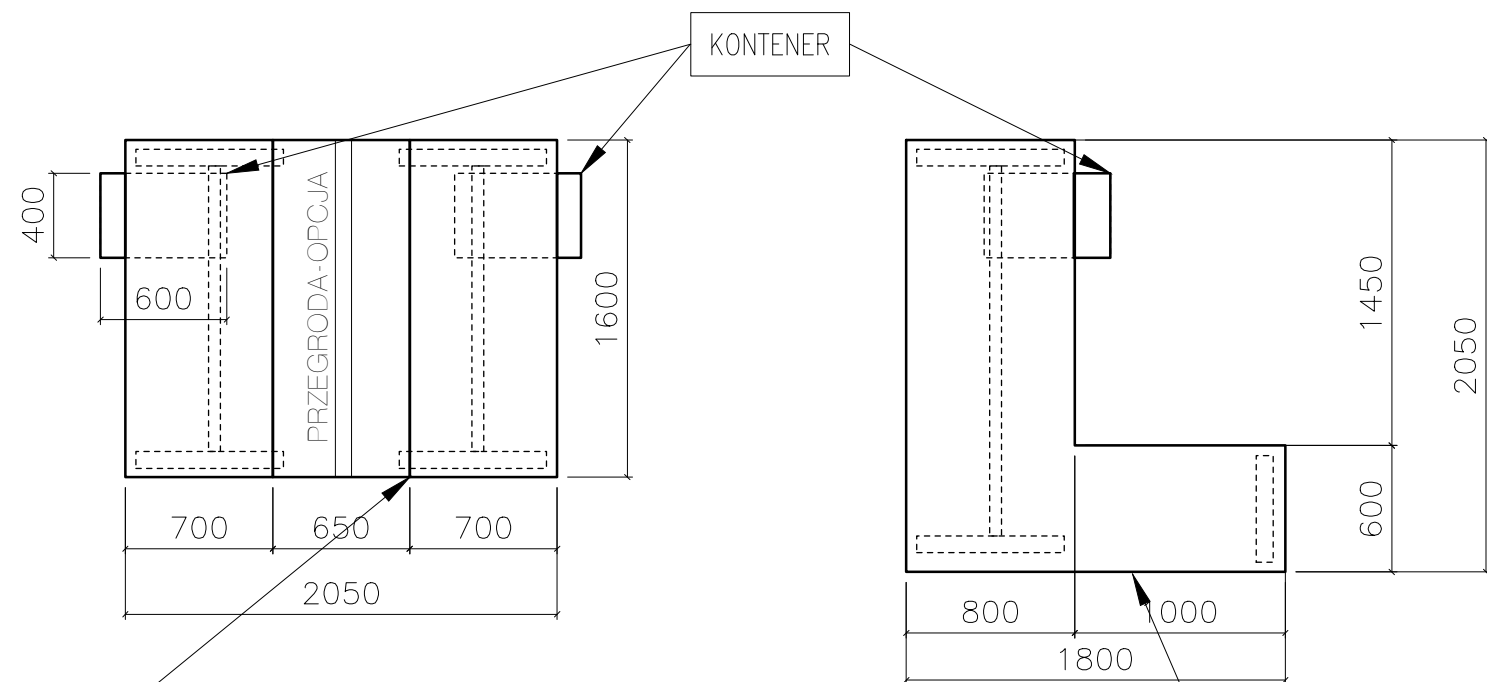
UWAGA! PRZED ROZPOCZĘCIEM PRAC NALEŻY DOKONAĆ WIZJI LOKALNEJ ORAZ WERYFIKACJI STANU PROJEKTOWANEGO ZE STANEM ZASTANYM. POMIARY NALEŻY WYKONAĆ Z NATURY.	
INWESTYCJA: PROJEKT PRZEBUDOWY ORAZ ADAPTACJI POMIESZCZEŃ BIUROWYCH ORAZ POCZEKALNI WORD w Toruniu	
LOKALIZACJA: Ul. Polna, 109/11187-100 Toruń	DATA
PROJEKT: mgr inż. arch. Ewelina Worsa-Zajęc	08.08.2022
BIURO PROJEKTOWANE-ADAPTACJA SALI EGZAMINACYJNEJ – WIDOK A-A, B-B	05



KORPUSY NA NÓŻKACH REGULOWANYCH Z PŁYTY LAMINOWANEJ, BLENDE GÓRNE I COKOŁY KOLOR POPIEL NCS S 5000-N, FRONTY DREWNOPODOBNE. KRAWĘDZIE ABS 0,8mm. PÓŁKI Z REGULOWANĄ WYSOKOŚCIĄ. ILOŚĆ ZAWIASÓW DOSOTOSOWANA DO WAGI FRONTU.



KORPUSY NA STOPKACH, Z PŁYTY LAMINOWANEJ, DREWNOPODOBNEJ FRONTY Z PŁYTY LAMINOWANEJ RAL 9001. KRAWĘDZIE ABS 0,8mm. PÓŁKI Z REGULOWANĄ WYSOKOŚCIĄ. .



BLATY GR.36mm Z MEDIA PORTAMI, EGGER H1733 ST9 BRZOZA MAINAU, STELAŻ BIAŁY KONTENER NA KÓŁKACH Z TRZEMA SZUFLADAMI, ZAMYKANE NA KLUCZ

UWAGA!
PRZED ROZPOCZĘCIEM PRAC NALEŻY DOKONAĆ WIZJI LOKALNEJ ORAZ WERYFIKACJI STANU PROJEKTOWANEGO ZE STANEM ZASTANYM. POMIARY NALEŻY WYKONAĆ Z NATURY.

INWESTYCJA: PROJEKT PRZEBUDOWY ORAZ ADAPTACJI POMIESZCZEŃ BIUROWYCH ORAZ POCZEKALNI WORD w Toruniu	
LOKALIZACJA: Ul. Polna, 109/11187-100 Toruń	DATA
PROJEKT: mgr inż. arch. Ewelina Worsa-Zajęc	08.08.2022
BIURO PROJEKTOWANE-ADAPTACJA SALI EGZAMINACYJNEJ – WIDOK C-C, POZOSTAŁE WYPOSAŻENIE	

SPECYFIKACJA MATERIAŁOWA – HOL / POCZEKALNIA

1. POWIERZCHNIE POZIOME:

A. POSADZKA – PŁYTKA GRESOWA 598x598mm, REKTYFIKOWANA, POPIEL, R9, PEI 5

B. PANELE SUFITOWE – PANELE MINERALNE SUFITU PODWIESZANEGO 600x600mm,

Dźwiękochłonność $\alpha_w = 0,85$, NRC = 0,85

izolacyjność akustyczna wzdłużna $D_{n,f,w}^*$ maks. 28 dB

izolacyjność akustyczna wzdłużna CAC* maks. 30 dB

Odporność na wilgoć wilgotność powietrza maks. 95 %, przez krótki czas

Odporność ogniowa REI 60

2. POWIERZCHNIE PIONOWE:

A. ŚCIANA EI 30 – ściana nienośna SD-2x12,5 GKB A + GKF DF/CW 75 W 75 o następującej konstrukcji:

- profile poziome obwodowe: UW 75 (grubość stali: 0,6 mm),
- profile pionowe obwodowe: CW 75 (grubość stali: 0,6 mm),
- profile pionowe: CW 75 (grubość stali: 0,6 mm),
- okładzina (pierwsza warstwa): płyty gipsowo-kartonowe 1200 x 2600mm GKB typu A gr.12,5 mm
- okładzina (druga warstwa): płyty gipsowo-kartonowe 1200 x 2600mm GKF typu DF gr. 12,5 mm
- mocowania płyt: pierwsza warstwa płyt przymocowana wkrętami $\varnothing 3,5 \times 25$ mm z rozstawem co 75 cm; druga warstwa płyt przymocowana wkrętami $\varnothing 3,5 \times 35$ mm z rozstawem co około 25 cm;
- wypełnienie ściany: wełna szklana gr. 75mm;
- wykończenie ściany: połączenia pomiędzy płytami były szpachlowane masą szpachlową z gipsu szpachlowego. Dodatkowo spoiny drugiej warstwy płyt były wzmocnione taśmą zbrojącą z fizeliny.

B. ŚCIANA SZKLANA – szkło hartowane EI 30, reakcja na ogień B-s1, d0

C. MATERIAŁY / OKŁADZINY TRUDNOZAPALNE:

- panele dekracyjne drewnopodobne, kolor dąb naturalny
- element identyfikacji wizualnej – logotyp przestrzenny wykonany z PCV 19–20mm, lakierowany w kolorystyce RAL (półmat) zgodnie z wytycznymi zawartymi w księdze znaku

D.KOLORYSTYKA ŚCIAN:

- jasny popiel NCS S 3500–N
- ciemny popiel NCS S 5000–N – do potwierdzenia jeśli zastosowany

3. STOLARKA DRZWIOWA

- drzwi pełnie, płytowe, kolor RAL 7024, dodatkowe wyposażenie (wg rysunku oraz uzgodnień na etapie realizacyjnym)

4. OŚWIETLENIE GŁÓWNE

- panel led, kąt rozsyłu 120°, min.126lm/W, 36W, 4000K, CRI min.80%, IP44

5. WYPOSAŻENIE

- siedziska modułowe, oraz stoliki oparte na konstrukcji w kolorze czarnym. Blaty, stołików kolor dąb naturalny, obicia – tkanina o minimalnych parametrach:
 - odporność na ścieranie 65 000 cykli Martindale, odporność na pilling 4, odporność na światło 5, posiadające atest trudności zapalności BS EN 1021-1:2006, BS EN 1021-2:2006, BS7176:2007.
 - Kolor pomarańcz i popiel splot i odcień do uzgodnienia na etapie realizacyjnym.

- absorbery akustyczne z blatem, kolorystyka i parametry techniczne tożsamy z siedziskami

UWAGA – Możliwa jest zmiana dostawców materiałów podanych w opracowaniu, jeżeli zamienne materiały będą o co najmniej równoważnych lub lepszych parametrach i nie będą wpływały na zmiany wizualne oraz estetyczne koncepcji.

SPECYFIKACJA MATERIAŁOWA – HOL / POCZEKALNIA



SPECYFIKACJA MATERIAŁOWA – SALA EGZAMINACYJNA

1. POWIERZCHNIE POZIOME:

A. POSADZKA – PŁYTKA WINYLOWA, Klasa użytkowa 33 , Klasa użytkowa 42

Warstwa użytkowa = min.0,55 mm, Wgniecenie reszkowe $\leq 0,10$ mm

Ścieralności T, Trwałość kolorów przy działaniu światła ≥ 6

Grubość całkowita 4,5 mm, Wymiary 50 x 50 cm

Klasyfikacja ogniowa Bfl-s1 (B1), Poprawa odgłosów kroków 7 dB, Antypoślizgowość – R10

B. PANELE SUFITOWE – PANELE MINERALNE SUFITU PODWIESZANEGO 600x600mm,

dźwiękochłonność min $\alpha_w=0,70$, dźwiękochłonność NRC=0,70

izolacyjność akustyczna wzdłużna $D_{n,f,w}^*$ maks. 28 dB

izolacyjność akustyczna wzdłużna CAC* maks. 30 dB

Odporność na wilgoć wilgotność powietrza maks. 90 %, przez krótki czas

C. SUFIT PODWIESZANY – płyty G-K, malowana w kolorze mialym mat antyrefleks

2. POWIERZCHNIE PIONOWE:

A. ŚCIANA EI 30 – ściana nienośna jak w przypadku poczekalni-holu

B. MATERIAŁY / OKŁADZINY ŚCIENNE:

– panele drewnopodobne – grubość 18 i 36mm, kolor DAB VICENZA H3157 lub inny wizualnie tożsamy (do potwierdzenia na etapie realizacyjnym)

– element identyfikacji wizualnej – logotyp przestrzenny wykonany z PCV 19–20mm, lakierowany w kolorystyce RAL (półmat) zgodnie z wytycznymi zawartymi w księdze znaku

– wydruk na tepecie flizelinowej – grafika wg odrębnego opracowania na etapie realizacyjnym

C. KOLORYSTYKA ŚCIAN

:

– jasny popiel NCS S 3500–N, farba odporna na szorowanie na mokro, mat

3. OŚWIETLENIE GŁÓWNE

– panel led, kąt rozsyłu 120°, min.126lm/W, 36W, 4000K, CRI min.80%, IP44

– oświetlenie liniowe – czarna oprawa aluminiowa 57x76x1625, 4000K, IP20, CRI min.80%, strumień świetlny oprawy 4120lm, skuteczność świetlna oprawy 155 lm/W

– oświetlenie typu downlight – oprawa wpuszczana, 4000K, CRI min.80%

4. WYPOSAŻENIE – meble

– meble wykonane z płyty drewnopodobnej, kolor DAB VICENZA H3157 lub inny wizualnie tożsamy (do potwierdzenia na etapie realizacyjnym) oraz dodatki, pomarańcz RAL 2003

UWAGA – Możliwa jest zmiana dostawców materiałów podanych w opracowaniu, jeżeli zamienne materiały będą o co najmniej równoważnych lub lepszych parametrach i nie będą wpływały na zmiany wizualne oraz estetyczne koncepcji.

SPECYFIKACJA MATERIAŁOWA – SALA EGZAMINACYJNA



SPECYFIKACJA MATERIAŁOWA – BIURO

1. POWIERZCHNIE POZIOME:

A. POSADZKA – OBIEKTOWA WYKŁADZINA PĘTELKOWA, KOLOR grafit/szary/pomarańcz
W PŁYTKACH 50cm x 50cm, CIĘŻAR WŁÓKNA 800g/m², GRUBOŚĆ min. 6.5mm,
GĘSTOŚĆ PĘTELKOWANIA 177,165/m²
KLASA UŻYTKOWA – min. BS EN 1307 Heavy Commercial Use Klasa 33
KLASA KOMFORTOWA – LC2
KLASA OGNIOWA – min. Euroclass Bfl-s1

B. PANELE SUFITOWE – PANELE MINERALNE SUFITU PODWIESZANEGO 600x600mm,
powłoka z welonu szklanego. Parametry techniczne:
dźwiękochłonność (α_w) 0,70, dźwiękochłonność (NRC) 0,70
izolacyjność akustyczna wzdłużna D_{n,f,w^*} maks. 28 dB
izolacyjność akustyczna wzdłużna CAC* maks. 30 dB
Odporność na wilgoć wilgotność powietrza maks. 90 %, przez krótki czas
Dźwiękochłonność $\alpha_w = 0,70$, NRC = 0,70

2. POWIERZCHNIE PIONOWE:

A.KOLORYSTYKA ŚCIAN:

– jasny popiel NCS S 3500–N, farba odporna na szorowanie na mokro, mat

3. OŚWIETLENIE GŁÓWNE

– panel led, kąt rozsyłu 120°, min.126lm/W, 36W, 4000K, CRI min.80%, IP44


4. WYPOSAŻENIE – meble

– meble wykonane z płyty drewnopodobnej, kolor BRZOZA MAINAU U1733 lub (lub DAB VICENZA H3157)
lub inny wizualnie tożsamy – (do potwierdzenia na etapie realizacyjnym) oraz dodatki, pomarańcz RAL 2003.
Regały otwarte płyta drewnopodobna kolor RAL 7037 (NCS 5000–N). Fronty komód RAL 9001.

5. STOLARKA DRZWIOWA – drzwi pełnie, płytowe, kolor RAL 7024, dodatkowe wyposażenie (wg rysunku oraz uzgodnień na etapie realizacyjnym)

UWAGA – Możliwa jest zmiana dostawców materiałów podanych w opracowaniu, jeżeli zamienne materiały będą, o co najmniej równoważnych lub lepszych parametrach i nie będą wpływały na zmiany wizualne oraz estetyczne koncepcji.

SPECYFIKACJA MATERIAŁOWA – BIURO



A material specification chart for an office. It features a grid of color and texture samples. The top row includes a dark textured sample, a light yellow sample labeled 'RAL 9001', and a medium grey sample labeled 'NCS S 3500-N'. The middle row includes a medium grey sample labeled 'RAL 7024'. The bottom row includes a light wood-grain texture, a dark wood-grain texture, a dark red textured sample, a dark grey textured sample, and a solid orange sample labeled 'RAL 2003'.

RAL 9001

NCS S 3500-N

RAL 7024

RAL 2003